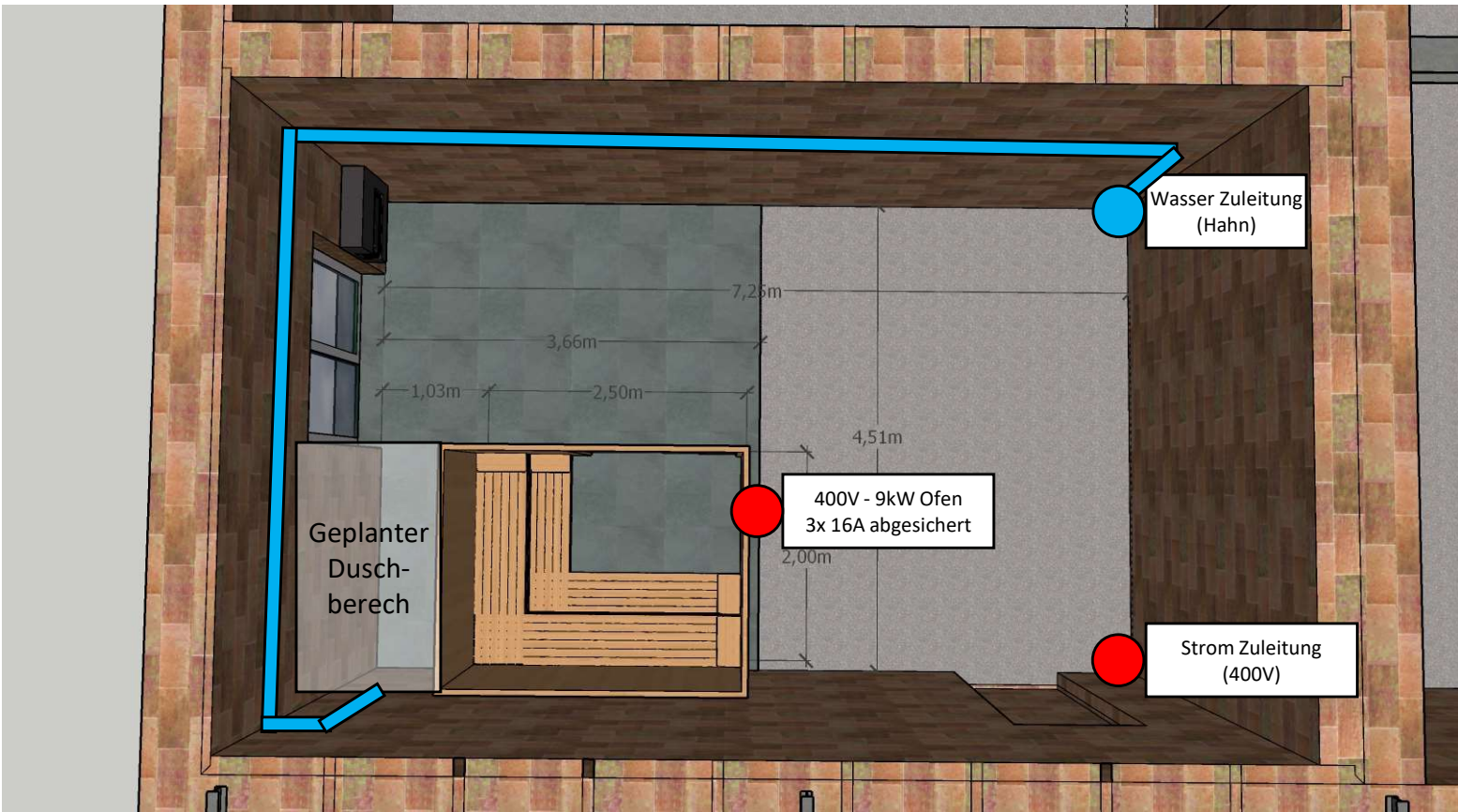


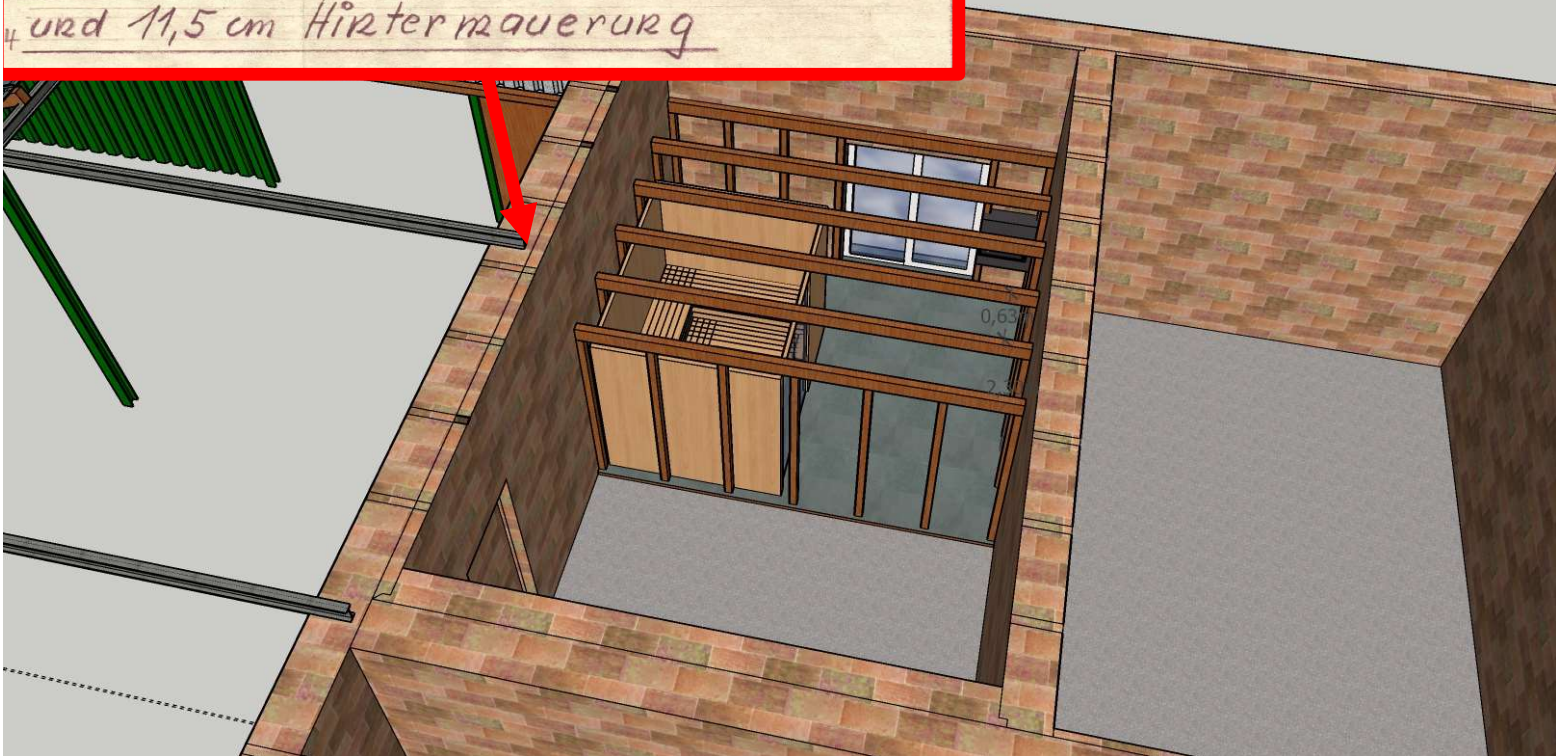
Sauna in Kühlraum – Königreich



Sauna in Kühlraum – Königreich

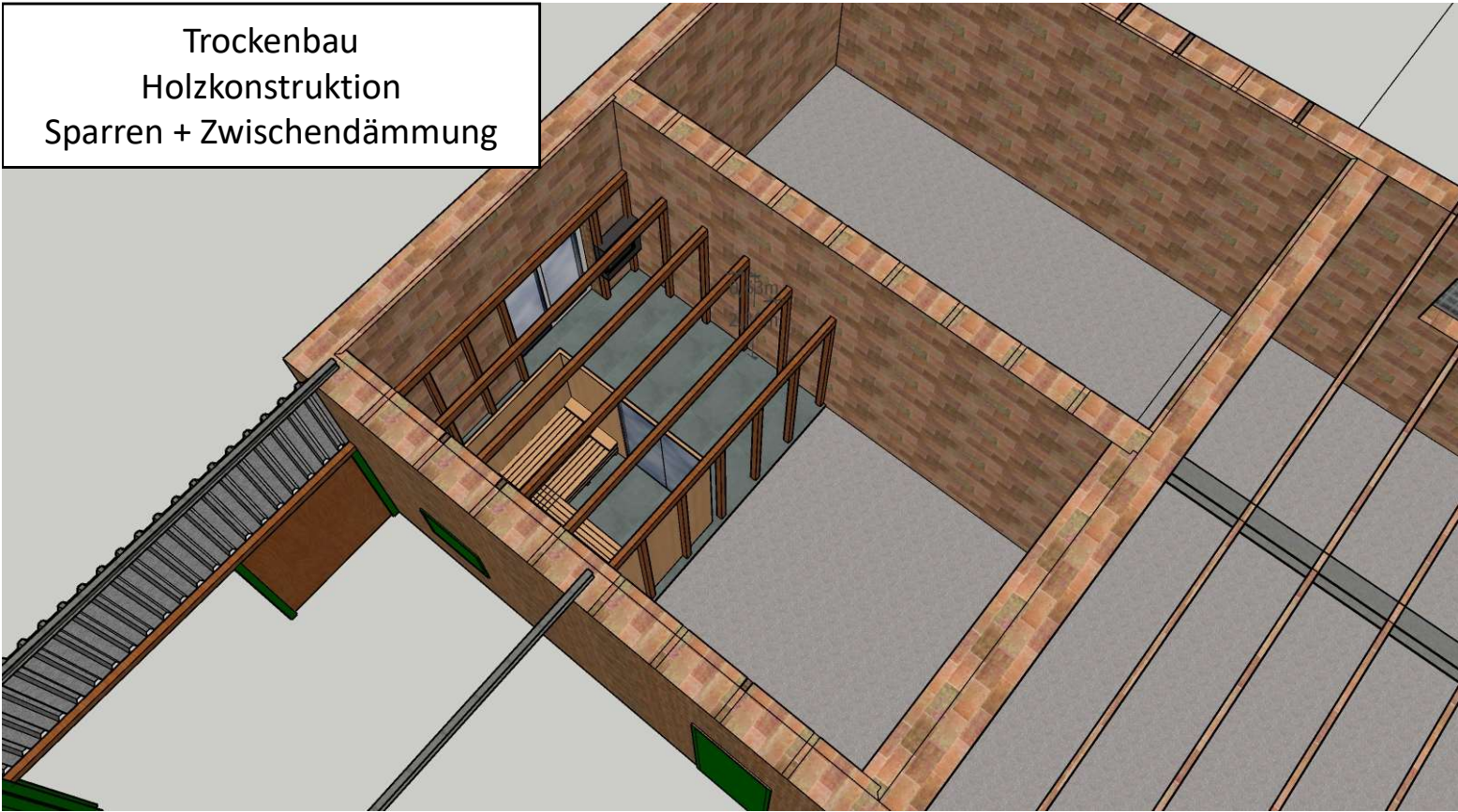


Außerwände: vor außen rack irker:
24 cm Ziegellockstein, 10cm Hartschaumstoff
auf Zementputz mit Bitumenanstrich
und 11,5 cm Hintermauerung



Sauna in Kühlraum – Königreich

Trockenbau
Holzkonstruktion
Sparren + Zwischendämmung



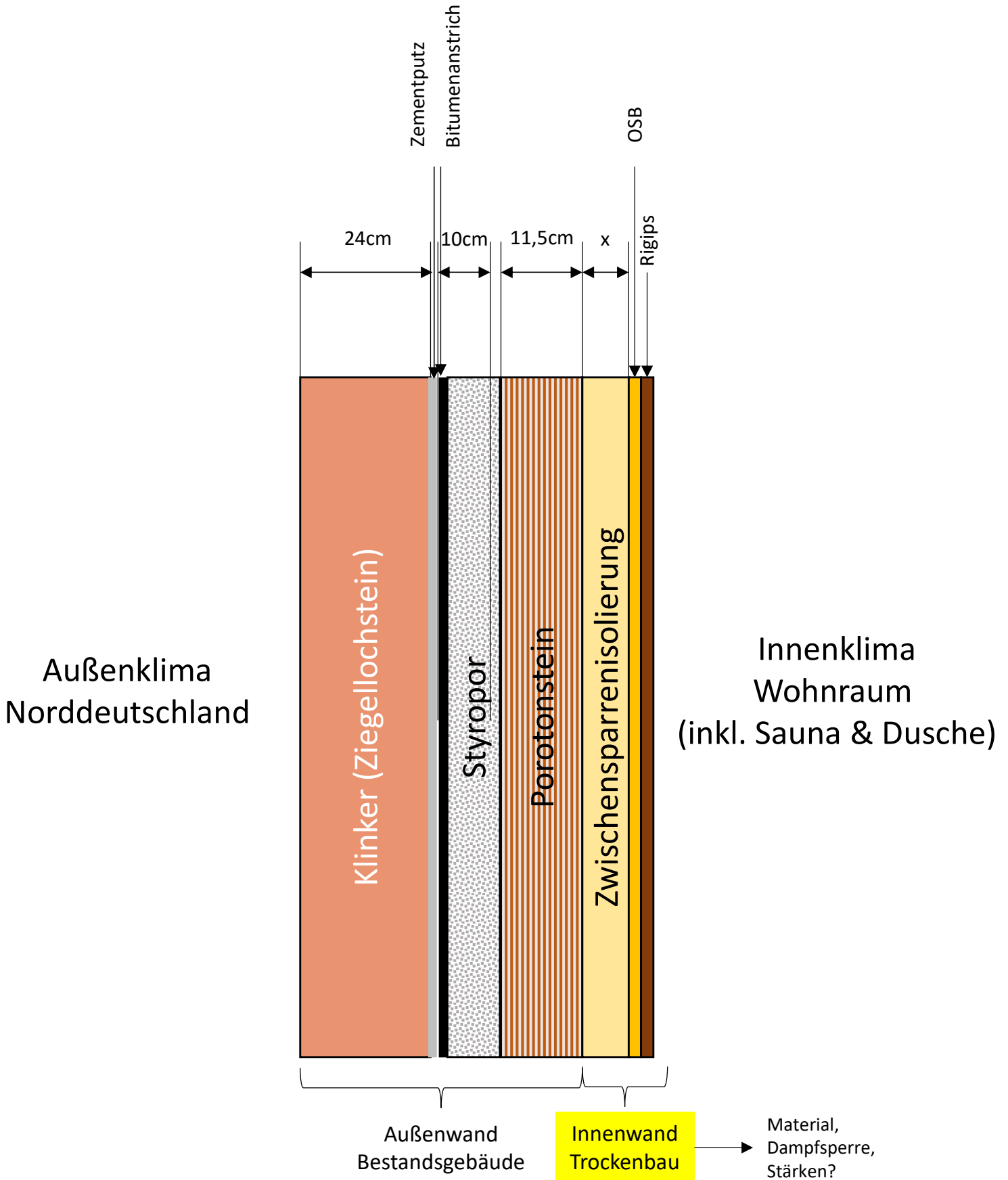
Sparrenabstand 63 cm
Außenwände OSB / Tüfelholz
Innenwände: Feuchtraumrigips → OSB → Isolierung

Sauna in Kühlraum – Königreich

Kühlraumwand (Innen): Poroton Hochlochziegel



Sauna in Kühlraum – Königreich



Material,
Dampfsperre,
Stärken?

*Außenwände: vor außen nach innen:
24 cm Ziegellochstein, 10cm Hartschaumstoff
auf Zementputz mit Bitumenanstrich
und 11,5 cm Hirtermauerung*