

Türverkleidung vom Abarth 500 demontieren

In diesem Beitrag wird gezeigt wie die Türverkleidung vom Abarth 500 (oder auch vom normalen 500er) demontiert.

Für Schäden jeglicher Art übernehme ich keine Haftung!

Benötigtes Werkzeug:

- Klebeband
- Schlitzschraubendreher
- Ratsche mit 10er Nuß
- 5er Inbus
- Torxschraubendreher
- Winkelschraubendreher
- Aushebelwerkzeug für Innenverkleidung
- Taschenlampe und
- jede Menge Geduld



Als erstes entfernen wir die Blende des Türöffners.
Dazu schieben wir vorsichtig den kleinen Schraubendreher unterhalb der Blende zwischen Blende und Türverkleidung und hebeln diese vorsichtig ab.



Oder alternative mit einem Tool:



Als nächstes entfernen wir die Blende von der Griffmulde. Ebenfalls mit dem kleinen Schlitzschraubendreher. Vorsichtig beim Hebeln um unschöne Abdrücke zu vermeiden.



Jetzt werden die drei Inbusschrauben entfernt. Eine sitzt oben am Türöffner.



Die anderen zwei in der Griffmulde.



Mit dem geeigneten Inbusschlüssel lassen sich die Schrauben leicht herausschrauben.



Mehr Schrauben gibt es nun nicht mehr. Der Rest ist geklipst.

Ich empfehle an dieser Stelle einen Türpappenhaltekliphebel. Es geht aber auch ein Kunststoffkeil oder mit vorsicht ein großer breiter Schlitzschraubendreher. Die Verkleidung im unteren Bereich leicht anheben und mit dem Türpappenhaltekliphebel die Klips in Pfeilrichtung aushebeln.



Wenn alle Klips gelöst sind hängt die Türverkleidung nur noch im oberen Bereich am Fenster in der Führung. Die Verkleidung vorsichtig in Pfeilrichtung anheben.



Damit man sieht welchen Abstand die Klipse ungefähr haben – siehe nachfolgendes Bild



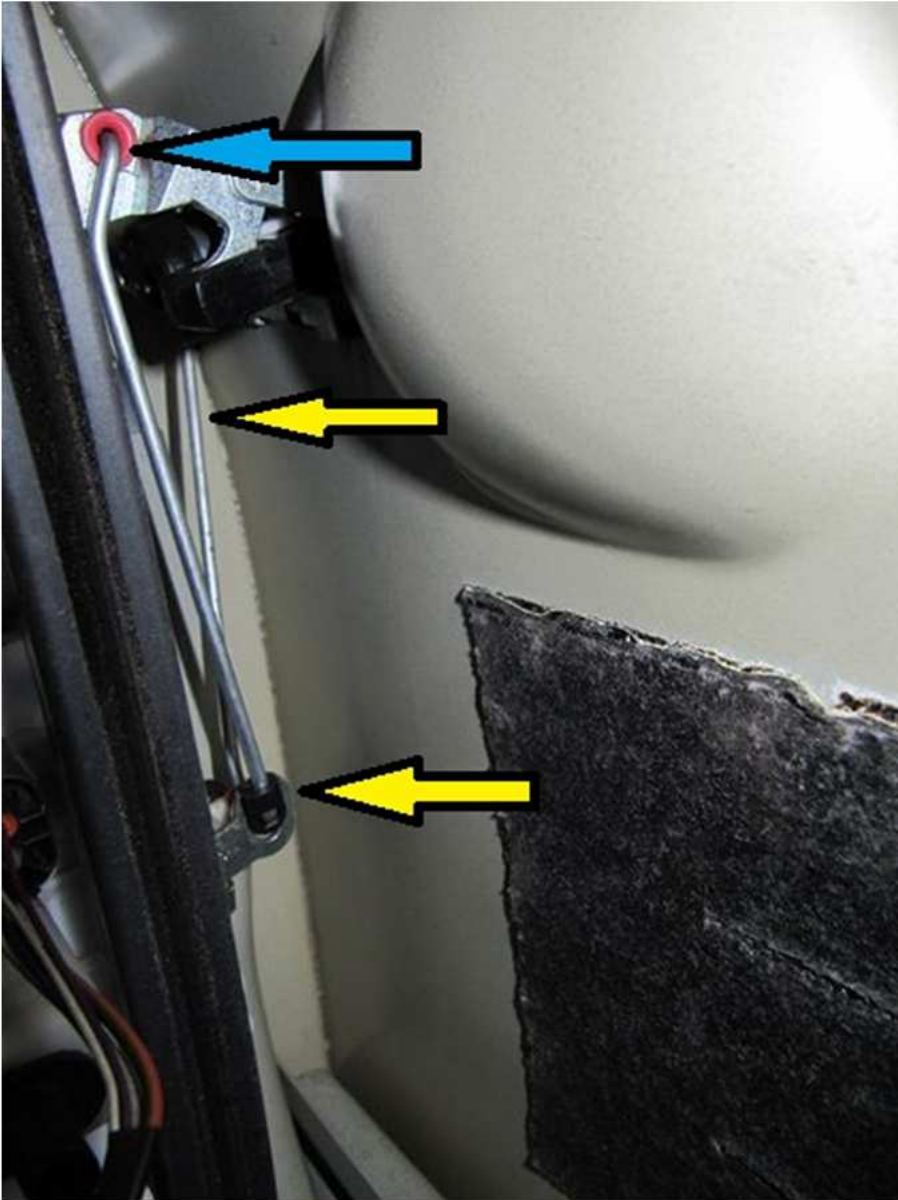
"Wasserschutzfolie" im Schlossbereich entfernen, ich hab sie nachher wieder mit Tape angeklebt. Nun muss noch der Türöffnerbowdenzug ausgehängt werden. Die weiße Haltespange lösen.



Den Helbel herausziehen und den Schaft des Bowdenzugs aus der Aretierung nehmen.

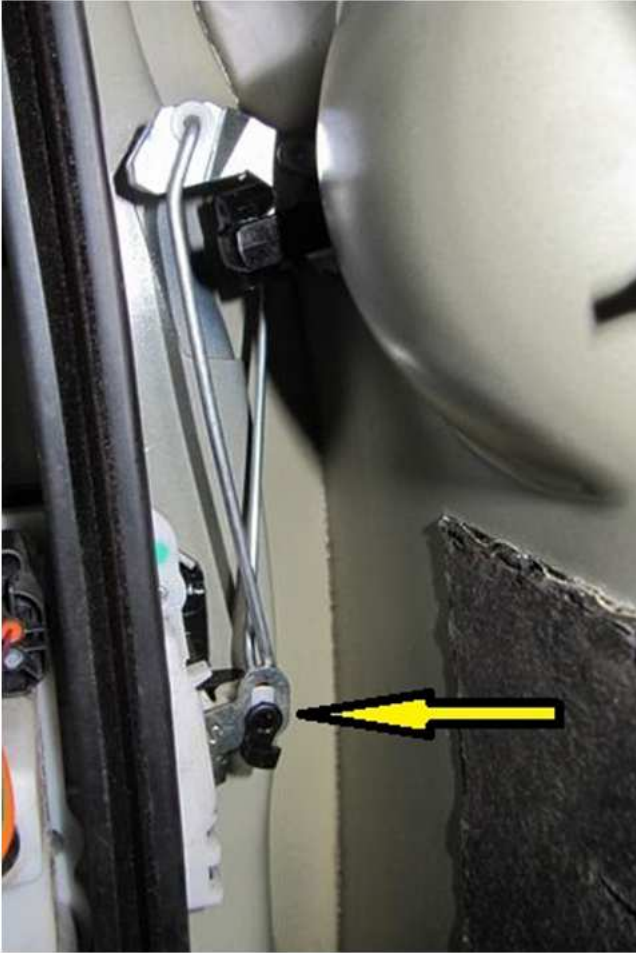


Nun kommt die Fummelarbeit, die beiden Stangen vom Griff zum Schloß müssen raus, dazu muß erst jeweils eine Sicherung unten am Schloß entriegelt werden (gelbe Pfeile) und dann die vordere Stange oben am Griff "einfach" rausziehen (blauer Pfeil).



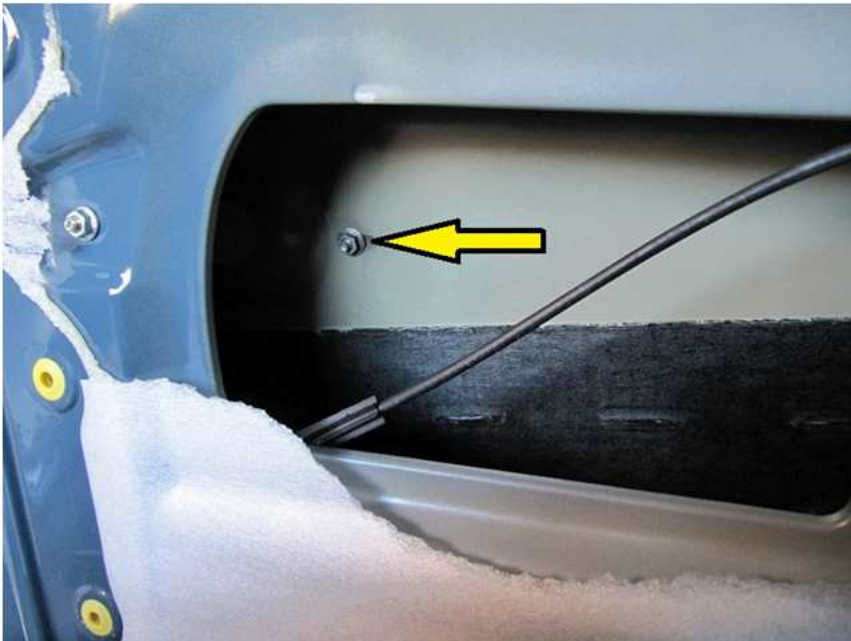
Damit man sieht wie die Sicherung der Stange funktioniert noch ein paar Bilder





Zum Öffnen dieser Sicherungen hab ich den Winkelschraubendreher benutzt, das ist vielleicht ne Fummelsarbeit.

Nun nur noch die 2 Schrauben vom Griff entfernen



und nun kann der Griff entfernt werden, dazu Innen den federbelasteten Teil wo die Stange drin war nach Unten drücken und den Griff etwas nach Unten drehen und dann nach Vorne rausziehen.
Ich hatte den Bereich um den Griff noch mit Tape abgeklebt damit ich nix verkratze.



Jetzt noch den Schießzylinder ausbauen, dazu Sicherungsring entfernen



Schlüssel einstecken (nicht in die Jackentasche 😊) in Richtung Aufschliessen drehen und Schliesszylinder rausziehen. Einbau in neuen Griff ging ohne Sicherungsring zu entfernen. Neuen Griff in umgekehrter Reihenfolge wieder einbauen. 2 Std. sind rum und fettich.

Vorher:



Nachher:

