



## **Grußwort der Ausstellungsleitung**

Wir, der Kleintierzuchtverein Blumenthal e.V., begrüßen Sie recht herzlich auf unserer 59. Vereinsschau in unserem Vereinsheim in Blumenthal.

Wie auch in den vergangenen Jahren, zeigen Züchter aus unserem und auch aus auswärtigen Vereinen eine Vielzahl an Kleintieren. Mit 120 Kaninchen, 360 Geflügel und 32 Wassergeflügel präsentieren wir den Besuchern und Züchtern unsere diesjährigen Zuchterfolge zum Anschauen und auch zum Kauf.

Mit viel Liebe und Engagement haben unsere Vereinsmitglieder wieder für Euch die diesjährige Schau vorbereitet und einen Besuch lohnenswert gemacht.

Es ist uns als Züchter immer wieder eine große Freude, Ihnen unser Hobby zusammengefasst in einer Ausstellung näher zu bringen.

Wir bedanken uns recht herzlich für die hilfreiche Unterstützung bei der Organisation und Durchführung der 59. Vereinsschau im Namen aller Vereinsmitglieder bei den zahlreichen Helfern und Sponsoren.

Wir wünschen Ihnen nun viel Spaß und ein paar angenehme Stunden bei uns.



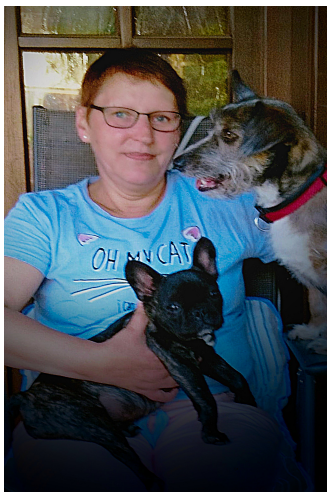
Herzliche Grüße

Ihr Kleintierzuchtverein Blumenthal

# Nachruf

Wir gedenken unserer  
lieben Vereinskameradin,

## Anita Schneider



Dankbar werden wir uns an  
die schöne Zeit erinnern, in  
der Du immer voll engagiert  
an unserem Vereinsleben  
teilgenommen hast.

Blumenthal, im Juli 2023

**59.Rassegeflügel u.  
Kaninchenschau  
vom 04.-05.11.2023**

Ausstellungsleiter:	H.Sperling
Stellvertreter:	I. Kadasch
Katalogerstellung:	H.Sperling M.Spließ S.Albrecht
Tierverkauf:	M.Sperling M.Spließ P.Spließ H. Schönfeld

**Unsere Erfolgreichen Züchter  
Vereinsmeister**

Kaninchen:	Schönfeld Rainer	Großchinchilla
Hühner:	Schönfeld Katrin	Zw.Welsumer
Tauben:	Garbrecht Klaus	Giant Homer schwarz

**Jugend Vereinsmeister**

Hühner:	Seidel Melvin	Federfüssige Zwerge
---------	---------------	------------------------

## Unsere Preisrichter

Jens-Uwe Probst  
Elke Kupka  
Horst Förstera  
Benno Westphal  
Hans-Georg Voß  
Dr.Hans Schinger  
Andre Mißbach

Neustadt/Dosse  
Grieben  
Leegebruch  
Krakow a. See  
Meyenburg  
Groß Laasch  
Ketzin

## Zeichenerklärung

	<b>Geflügel</b>	<b>Kaninchen</b>	
V	97 Punkte	97-100 Punkte	vorzüglich
hv	96 Punkte	96,5 Punkte	hervorragent
sg	93-95 Punkte	93-96 Punkte	sehr gut
g	91-92 Punkte	92-92,5 Punkte	gut
b	90 Punkte	90-91,5 Punkte	befriedigend
u	0 Punkte		ungenügend
o.B	0 Punkte		ohne Bewertung
n.B			ohne Bewertung
LVE	Landesverband Ehrenpreis		
KVE	Kreisverband Ehrenpreis		
BB	Blumenthaler Band		
EB	Ehrenband		
E1	Keramiktafel		
E2	Keramiktafel		
E3	Ehrenpreis Teller		
E4	Ehrenpreis Krug		
E5	Band		
E6	Pokal		
E7	8,00 Euro		
SE	Ehrenpreis Sponsoren		
Z	Zuschlagspreis		
SZK	Sonderzuschlagspreis Kalender		
1,0	männliches Tier		
0,1	weibliches Tier		

# *Stiftungen*

Stiftungen	Geldbeträge	von Wem ?	Vergeben auf
SE 10	5,00 €	Greve Wolfgang	Kaninchen
SE 11	Pokal	Rieske Lothar	Kaninchen Jugend
SE 2	10,00 €	Rieske Lothar	große Hühner
SZ 1	2,50 €	Saldsieder	
SZ 3	5,00€	Karl Heinz Bettge	Tauben

# ***Wir danken folgenden Sponsoren***

Gemeinde Heiligengrabe	Heiligengrabe
Forstbetrieb Justus Tech	Kemnitz
Gemeindeteil Blumenthal	Blumenthal
Brandenburger Gemüse Kontor	Fretzdorf
Repo Markt Pritzwalk	Pritzwalk
Bewital	Wittstock
Hagebaumarkt GmbH & Co. KG	Pritzwalk
Hagebaumarkt GmbH & Co. KG	Wittstock
Hagebaumarkt GmbH & Co. KG	Kyritz
WDM-Draht-Metallverarbeitung	Wolfshagen
Vermessungsbüro M. Krause	Pritzwalk
Forellenhof Turbo	Blumenthal
Blumag Marktfrucht GmbH Teiche	Blumenthal
Spedition-Agrarhandel Sven Graefe	Blumenthal
Metall-und Zaunbau Andre Kenzler	Blumenthal
Marko´s Pizza Prinz	Pritzwalk
SW Marktfrucht GmbH	Sadenbeck
Handelshof Prignitz	Pritzwalk
Prignitzer Landhof Katrin Schlegel	Kl. Gottschow
BHG Raiffeisen – Warengenossenschaft	Wittstock
Bauausführung Bernd Geier	Blumenthal
Agravis Raiffeisen – Markt	Pritzwalk
Nadelbäume A. Kadasch	Langnow
GbR Milchhof Jach	Sarnow
Agroforstbetrieb Frank Fege	Blumenthal
Edeka Maaß	Pritzwalk
Volks- und Raiffeisenbank Prignitz	Pritzwalk

***Vielen Dank !***

# Raiffeisen-Markt Pritzwalk

Ihr Fachmarkt für

Garten  
Tiernahrung und Zubehör  
Reitsport  
Futtermittel  
Textil  
Motoristik



**Raiffeisen-Markt Pritzwalk**

**Wittstocker Chaussee 3d - 16928 Pritzwalk**

**Telefon: 03395-764190**



**TIERNAHRUNG**  
**BEWITAL pet food WITTSTOCK**

Zootzener Damm 1  
 16909 Wittstock/Dosse  
 Tel. 03394 40 59 02  
 Fax 03394 40 59 03  
 E-Mail: wittstock@bewital.de






A large field of Christmas trees, likely spruce or fir, arranged in rows. The trees are green and appear to be in a nursery or sales lot. In the background, several tall utility poles with power lines are visible against a grey, overcast sky. The ground is a mix of dirt and sparse grass.

**Weihnachtsbaum  
verkauf in  
Langnow bei  
Nadelbäume  
A. Kadasch**





Brennholz  
Kaminholz

**FORSTBETRIEB**   
**JUSTUS TECH**

### **Brennholzverkauf**

Sie suchen Brennholz, ofenfertig und sauber?  
Dann sind Sie bei uns genau richtig.

- Kiefer, Eiche, Birke, Erle
- Scheitlänge 20 – 50 cm
- Stammware

### **Mobiles sägen und spalten von Holz**

Wir sägen Ihr Holz direkt im Wald oder  
bei Ihnen zu Hause.

- Spaltdruck 16 t
- max. Holzdurchmesser 45 cm
- Scheitlänge 20 – 50 cm

### **Forstbetrieb Justus Tech**

Dorfstraße Kemnitz 13  
16928 Pritzwalk

**01520 6588634**

fb-justustech@web.de



Foto: www.poco.kobler.com

**An alle Haushalte  
mit Kamin oder Ofenheizung**



**PIZZA★BAGEL★SALATE★PASTA**

Markos Pizza Prinz  
16928 Pritzwalk  
Tel.: 03395 - 300100  
[www.markos-pizza-prinz-pritzwalk.de](http://www.markos-pizza-prinz-pritzwalk.de)

Schauen Sie doch mal vorbei,  
wir freuen uns auf Ihren  
Besuch!

# V + hv- Auswahl

KatNr	Geschl.	Rasse	Züchter	Pkt.
<b>Allgemeine Sparte</b>				
10	0.1	Großschinchilla .	Rainer Schönfeld	96,5
11	1.0	Großschinchilla .	Rainer Schönfeld	97,0
12	1.0	Großschinchilla .	Rainer Schönfeld	96,5
13	1.0	Großschinchilla .	Rainer Schönfeld	96,5
15	0.1	Großschinchilla .	Rainer Schönfeld	96,5
16	0.1	Großschinchilla .	Rainer Schönfeld	96,5
25	1.0	Blaue Wiener .	ZGM Katja u. Andre Kühling	96,5
27	0.1	Blaue Wiener .	ZGM Katja u. Andre Kühling	97,0
34	1.0	Graue Wiener wildfarben	Max Kühling	97,0
35	0.1	Graue Wiener wildfarben	Max Kühling	96,5
36	0.1	Graue Wiener wildfarben	Max Kühling	96,5
38	0.1	Rote Neuseeländer .	Luca Krumnow	96,5
39	0.1	Rote Neuseeländer .	Luca Krumnow	96,5
40	0.1	Rote Neuseeländer .	Luca Krumnow	97,0
45	0.1	Rote Neuseeländer .	Luca Krumnow	97,0
48	0.1	Thüringer .	Horst Schönfeld	96,5
49	0.1	Thüringer .	Horst Schönfeld	96,5
52	1.0	Thüringer .	Horst Schönfeld	96,5
54	1.0	Holländer schwarz-weiß	Lothar Rieske	96,5
57	1.0	Lohkaninchen schwarz	Wolfgang Greve	96,5
58	0.1	Lohkaninchen schwarz	Wolfgang Greve	96,5
61	1.0	Lohkaninchen schwarz	Katrin Schönfeld	96,5
63	0.1	Lohkaninchen schwarz	Katrin Schönfeld	97,0
64	0.1	Lohkaninchen schwarz	Katrin Schönfeld	96,5
68	0.1	Lohkaninchen schwarz	Katrin Schönfeld	97,0
70	1.0	Lohkaninchen schwarz	Katrin Schönfeld	96,5
72	1.0	Hermelin Blauaugen	Sina Marie Bismark	96,5
73	0.1	Hermelin Blauaugen	Sina Marie Bismark	96,5
81	0.1	Farbenzwerge weißgrannenfarbig-schwarz	Pia Sophie Krause	96,5
83	0.1	Farbenzwerge weißgrannenfarbig-schwarz	Pia Sophie Krause	97,5
101	1.0	Farbenzwerge lohfarbig schwarz	Pia Sophie Krause	96,5
104	0.1	Farbenzwerge lohfarbig schwarz	Friedrich-Wilhelm Krause	97,0
105	0.1	Farbenzwerge lohfarbig schwarz	Friedrich-Wilhelm Krause	96,5
118	0.1	Farbenzwerge russenfarbig schwarz-weiß	Andrea Emmerich	96,5
119	0.1	Farbenzwerge russenfarbig schwarz-weiß	Andrea Emmerich	96,5



# V und hv - Bewertungen

Katalognummer

Bewertung

Aussteller

---

## ***Brahma weiß-schwarzcolumbia***

42 v 97 BB Chroust Katja

## ***New Hampshire goldbraun***

78 v 97 BB Krumnow Luca

## ***Deutsche Zwerg-Wyandotten rebhuhnfarbig-gebändert***

140 v 97 BB Sperling Michael

## ***Zwerg-Welsumer rost-rebhuhnfarbig***

151 v 97 BB Schönfeld Katrin

## ***Texaner schwarz (0.1)***

200 v 97 LVE Bettge Karl-Heinz

## ***Giant Homer schwarz***

230 v 97 BB Garbrecht Klaus

## ***Brahma weiß-schwarzcolumbia***

40 hv 96 E1 Chroust Aimee

## ***New Hampshire goldbraun***

88 hv 96 EB Krumnow Luca

## ***Zwerg-Cochin gelb***

104 hv 96 EB Berger Sven

## ***Deutsche Zwerg-Wyandotten silberfarbig-gebändert***

143 hv 96 EB Hagen Sandy

## ***Japanische Legewachtel silber-wildfarbig***

172 hv 96 EB Berger Sven

## ***Texaner kennfarbig dunkel***

195 hv 96 E4 Bettge Karl-Heinz

## ***Giant Homer blau mit schwarzen Binden***

214 hv 96 EB Garbrecht Klaus

## ***Arabische Trommeltaube gelb-atlasfarbig***

249 hv 96 KVE Sperling Helmut

## ***Altenburger Trommeltaube schwarz***

261 hv 96 EB Sperling Helmut

## ***Altenburger Trommeltaube dominant rot***

272 hv 96 E2 Kadasch Ingo

## ***Altenburger Trommeltaube rotfahl***

283 hv 96 E2 Kadasch Ingo

## ***Altenburger Trommeltaube erbsgelb (gelbfahl)***

289 hv 96 BB Kadasch Ingo

302 hv 96 E1 Niechziol Klaus

***Pfautabe schwarz-gescheckt***

322 hv 96 E1

Seidel Mike

***Deutscher Schautippler kupfer***

332 hv 96 LVE

Garbrecht Andreas

Erstellt mit Ausstellungsprogramm



# 59 Vereinsschau

04./05.11.2023

## Kleintierzuchtverein

Kat.Nr. Gr./Geschl. Kennzchn. Verk.Pr. Bewertung.

### Allgemeine Sparte



#### *Helle Großsilber .*

Detlef Linke, Tel 033984/70257, Rosenwinkler Straße 1, 16909 Grabow

1	Z2	1.0	D731	1.3.2	sg 95,5		
2	Z2	1.0	D731	1.3.3	sg 95,5		
3	Z2	1.0	D731	1.3.4	sg 95,5		
4	Z2	0.1	D731	1.3.6	sg 95,5	<u>1</u>	382
5	Z2	1.0	D731	2.3.12	sg 95,5		
6	Z2	1.0	D731	2.3.16	sg 95,0		
7	Z2	0.1	D731	2.3.14	sg 94,5		
8	Z2	0.1	D731	2.3.15	sg 95,0	<u>2</u>	380



#### *Großschinilla .*

Rainer Schönfeld, Tel 03395/302107, Hauptstraße 39, 16928 Buchholz

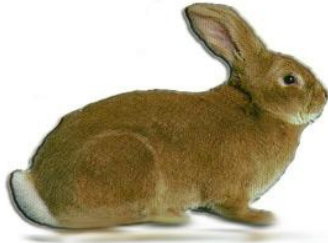
9	Z2	1.0	D731	3.3.3	sg 96,0		
10	Z2	0.1	D731	3.3.5	hv 96,5		
11	Z2	1.0	D731	4.3.8	v 97,0 SZK		
12	Z2	1.0	D731	4.3.11	hv 96,5 KVE	<u>3</u>	386
13	Z2	1.0	D731	3.3.1	hv 96,5		



**Großchinchilla .**

Rainer Schönfeld, Tel 03395/302107, Hauptstraße 39, 16928 Buchholz

14	Z2	1.0	D731	3.3.2	sg 96,0		
15	Z2	0.1	D731	3.3.4	hv 96,5		
16	Z2	0.1	D731	3.3.6	hv 96,5	E2	<u>4</u> 385,5

**Burgunder .**

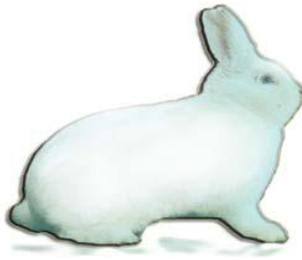
Anneliese Steinbach, Tel 033984/70257, Rosenwinkler Straße 1, 16909 Grabow

17	Z2	1.0	D731	4.3.6	sg 8/5		
18	Z2	1.0	D731	4.3.8	sg 8/6		
19	Z2	1.0	D731	4.3.9	sg 8/4		
20	Z2	1.0	D731	4.3.11	sg 8/5		<u>5</u> 34
21	Z2	1.0	D731	2.3.1	sg 8/6		
22	Z2	1.0	D731	2.3.2	nb		
23	Z2	1.0	D731	2.3.3	sg 8/5		
24	Z2	0.1	D731	2.3.4	nb		<u>6</u> 17,1

**Blaue Wiener .**

ZGM Katja u. Andre Kühling, Tel 0152/07469933, Tonkital 10, 19348 Perleberg

25	Z1	1.0	M5	1.3.1	hv 96,5		
26	Z1	1.0	M5	1.3.2	sg 96,0		
27	Z1	0.1	M5	1.2.5	v 97,0	SZK	
28	Z1	0.1	M5	1.3.7	sg 96,0	E1	<u>7</u> 385,5



***Weißer Wiener .***

**Tobi Kühling, Tel 0152/07469933, Tonkital 10, 19348 Perleberg**

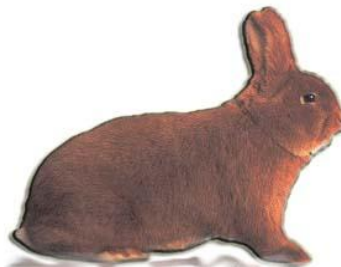
29	Z2	1.0	MJ5	4.3.7	sg 8/6		
30	Z2	0.1	MJ5	4.3.8	sg 8/5		
31	Z2	0.1	MJ5	4.3.10	sg 8/6		
32	Z2	0.1	MJ5	4.3.11	sg 8/5	<u>8</u>	34,2



***Graue Wiener wildfarben***

**Max Kühling, Tel 0152/07469933, Tonkital 10, 19348 Perleberg**

33	Z2	1.0	MJ5	1.3.11	sg 96,0		
34	Z2	1.0	MJ5	1.3.12	v 97,0 SZK		
35	Z2	0.1	MJ5	1.3.8	hv 96,5		
36	Z2	0.1	MJ5	1.3.10	hv 96,5 BB	<u>9</u>	386



***Rote Neuseeländer .***

**Luca Krumnow, Tel 01520/6479100, Dorfstraße 58, 16845 Sieversdorf**

37	Z2	1.0	DJ469	2.3.13	sg 96,0		
38	Z2	0.1	DJ469	2.3.17	hv 96,5		
39	Z2	0.1	DJ469	2.3.10	hv 96,5 SZK		
40	Z2	0.1	DJ469	2.3.15	v 97,0 E1	<u>10</u>	386

***Rote Neuseeländer .*****Luca Krumnow, Tel 01520/6479100, Dorfstraße 58, 16845 Sieversdorf**

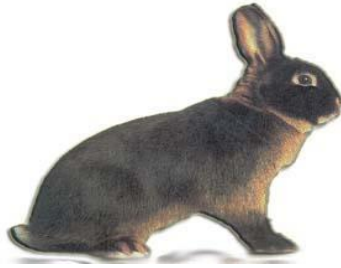
41	Z2	1.0	DJ469	2.3.14	sg 95,5		
42	Z2	0.1	DJ469	2.3.6	sg 95,5		
43	Z2	0.1	DJ469	2.3.21	sg 95,0		
44	Z2	0.1	DJ469	2.3.11	sg 95,5	<u>11</u>	381,5
45	E	0.1	DJ469	2.3.12	v 97,0	SZK	
46	E	0.1	DJ469	2.3.9	sg 95,5		

***Thüringer .*****Horst Schönfeld, Tel 033983/70486, Obere Dorfstra.14, 16928 Groß Pankow**

47	Z2	1.0	D731	4.3.18	sg 96,0		
48	Z2	0.1	D731	4.3.19	hv 96,5		
49	Z2	0.1	D731	4.3.20	hv 96,5		
50	Z2	0.1	D731	4.3.21	sg 96,0	E3	<u>12</u> 385
51	E	1.0	D731	4.3.13	sg 95,5		
52	E	1.0	D731	5.3.22	hv 96,5		

***Holländer schwarz-weiß*****Lothar Rieske, Tel 03395/304512, Meyenburger Tor 69, 16928 Pritzwalk**

53	Z2	1.0	D731	1.3.1	sg 95,5		
54	Z2	1.0	D731	1.3.2	hv 96,5		
55	Z2	1.0	D731	1.3.3	sg 95,5		
56	Z2	0.1	D731	1.3.4	sg 96,0	E6	<u>13</u> 383,5



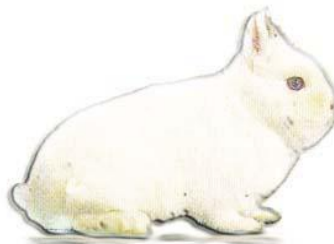
### ***Lohkaninchen schwarz***

**Wolfgang Greve, Tel 0162/7787246, Heinrich-Heine Str.5, 16945 Meyenburg**

57	Z2	1.0	D171	4.3.15	hv 96,5			
58	Z2	0.1	D171	4.3.7	hv 96,5			
59	Z2	0.1	D171	4.3.8	sg 96,0			
60	Z2	0.1	D171	4.3.9	sg 95,5	E4	<u>14</u>	384,5

**Katrin Schönfeld, Tel 03395/302107, Hauptstraße 39, 16928 Buchholz**

61	Z2	1.0	D731	3.3.2	hv 96,5			
62	Z2	0.1	D731	3.3.3	sg 96,0			
63	Z2	0.1	D731	3.3.4	v 97,0	SZK		
64	Z2	0.1	D731	3.3.5	hv 96,5	LVE	<u>15</u>	386
65	Z2	1.0	D731	4.3.7	sg 95,0			
66	Z2	1.0	D731	4.3.8	sg 95,5			
67	Z2	0.1	D731	4.3.9	sg 96,0	SZK		
68	Z2	0.1	D731	4.3.10	v 97,0	E5	<u>16</u>	383,5
69	E	1.0	D731	3.3.1	sg 96,0			
70	E	1.0	D731	4.3.6	hv 96,5			



### ***Hermelin Blauaugen***

**Sina Marie Bismark, Tel 03395/304512, Meyenburger Tor 69a, 16928 Pritzwalk**

71	Z2	1.0	DJ731	2.3.1	sg 95,5			
72	Z2	1.0	DJ731	2.3.5	hv 96,5			
73	Z2	0.1	DJ731	4.3.8	hv 96,5			
74	Z2	0.1	DJ731	4.3.9	sg 96,0	E5	<u>17</u>	384,5

***Hermelin Blauaugen*****Sina Marie Bismark, Tel 03395/304512, Meyenburger Tor 69a, 16928 Pritzwalk**

75	E	1.0	DJ731	4.3.2	20€	sg 94,5
----	---	-----	-------	-------	-----	---------

***Farbenzwerge hell Silber*****Janine Dwinger, Tel 0152/57191042, Töpferstraße 27, 19336 Bad Wilsnack**

76	Z3	1.0	D731	3.3.1		sg 95,0		
77	Z3	0.1	D731	3.3.2		sg 95,5		
78	Z3	0.1	D731	3.3.3		sg 95,0		
79	Z3	1.0	D731	5.3.5		sg 95,5	<u>18</u>	381
80	E	0.1	D731	6.3.7		sg 95,5		

***Farbenzwerge weißgrannenfarbig-schwarz*****Pia Sophie Krause, Tel 0172/1895158, Grabower Dorfstraße 11a, 16909 Heiligengrabe OT Grabow**

81	Z2	0.1	DJ731	2.3.1		hv 96,5		
82	Z2	0.1	DJ731	2.3.4		sg 95,5		
83	Z2	0.1	DJ731	5.3.5		v 97,5	SZK	
84	Z2	0.1	DJ731	5.3.7		sg 96,0	E2	<u>19</u> 385,5
85	E	0.1	DJ731	2.3.3		sg 95,5		



**Farbenzwerge hototfarbig**

**Andrea Emmerich, Tel 0, Viasecker Str.17, 19336 Plattenburg**

86	Z1	0.1	I33	7.2.33	sg 95,5		
87	Z1	1.0	D260	3.3.4	sg 95,0		
88	Z1	1.0	D260	3.3.5	nb		
89	Z1	1.0	D260	3.3.3	sg 94,5	<u>20</u>	285
90	E	0.1	IJ52	3.3.12	sg 95,5		



**Farbenzwerge lohfarbig schwarz**

**Friedrich-Wilhelm Krause, Tel 0172/1895158, Blumenthaler Straße 6, 16909 Heiligengrabe OT Grabow**

91	Z2	1.0	D731	0.3.1	sg 95,5		
92	Z2	1.0	D731	5.2.15	sg 96,0		
93	Z2	0.1	D731	0.3.3	sg 96,0		
94	Z2	0.1	D731	0.3.4	sg 96,0	E6	<u>21</u> 383,5

**Nicklas Spließ, Tel 0172/1790725, Potsdamer Straße. 2, 14712 Rathenow**

95	Z2	1.0	DJ731	4.3.24	sg 95,0		
96	Z2	1.0	DJ731	4.3.25	sg 95,5		
97	Z2	0.1	DJ731	4.3.26	sg 95,5		
98	Z2	0.1	DJ731	4.3.27	sg 94,5	<u>22</u>	380,5

**Pia Sophie Krause, Tel 0172/1895158, Grabower Dorfstraße 11a, 16909 Heiligengrabe OT Grabow**

99	Z2	0.1	DJ731	5.3.18	sg 96,0		
100	Z2	0.1	DJ731	5.3.15	sg 96,0		
101	Z2	1.0	DJ731	5.3.19	hv 96,5		

**Farbenzwerge lohfarbig schwarz**

**Pia Sophie Krause, Tel 0172/1895158, Grabower Dorfstraße 11a, 16909 Heiligengrabe OT Grabow**

102 Z2 1.0 DJ731 5.3.20 sg 96,0 E4 23 384,5

**Friedrich-Wilhelm Krause, Tel 0172/1895158, Blumenthaler Straße 6, 16909 Heiligengrabe OT Grabow**

103 Z2 0.1 D731 1.3.5 sg 95,5

104 Z2 0.1 D731 1.3.6 v 97,0 SZK

105 Z2 0.1 D731 1.3.7 hv 96,5

106 Z2 0.1 D731 1.3.8 sg 96,0 E3 24 385

**Nicklas Spließ, Tel 0172/1790725, Potsdamer Straße. 2, 14712 Rathenow**

107 Z2 1.0 DJ731 4.3.34 sg 95,0

108 Z2 0.1 DJ731 4.3.29 sg 95,0

109 Z2 0.1 DJ731 4.3.30 sg 95,5

110 Z2 0.1 DJ731 4.3.31 sg 95,0 SE11 25 380,5  
Pokal

**Pia Sophie Krause, Tel 0172/1895158, Grabower Dorfstraße 11a, 16909 Heiligengrabe OT Grabow**

111 E 1.0 DJ731 5.3.13 sg 94,0

**Nicklas Spließ, Tel 0172/1790725, Potsdamer Straße. 2, 14712 Rathenow**

112 E 0.1 DJ731 4.3.28 sg 95,5

113 E 0.1 DJ731 4.3.32 sg 94,0

114 E 0.1 DJ731 4.3.36 sg 95,0



**Farbenzwerge russenfarbig schwarz-weiß**

**Andrea Emmerich, Tel 0, Viesecker Str.17, 19336 Plattenburg**

115 Z1 1.0 D260 3.3.5 sg 94,0

116 Z1 1.0 D260 3.3.3 sg 95,5

117 Z1 1.0 D260 3.3.6 sg 95,0

118 Z1 0.1 I52 3.2.54 hv 96,5 26 381

119 E 0.1 I52 4.3.69 hv 96,5

120 E 0.1 D260 3.3.2 sg 96,0



# Rassegeflügelausstellung 2023

KatalogNr

Bewertung

Geschlecht Alter

Aussteller

Verkaufspr

## *Wassergeflügel, Hühner und Tauben*

### *Allgemeinschau*



### **Fränkische Landgänse blau**

#### **PR Förstera Horst**

1	leer	1.0	jung	Beyer Horst
2	leer	1.0	jung	Beyer Horst
3	sg 93	1.0	jung	Peters Remo
4	leer	0.1	jung	Beyer Horst
5	leer	0.1	jung	Beyer Horst
6	sg 94 E6	0.1	jung	Peters Remo
7	g 92	0.1	jung	Garbrecht Andreas
8	g 92	0.1	jung	Garbrecht Andreas



### **Warzenenten weiß**

9	sg 95 E2	1.0	jung	Peters Remo
10	sg 94 SZK	1.0	jung	Peters Remo



### ***Smaragdenten schwarz***

11	sg 93	1.0	jung	Garbrecht Andreas
12	leer	1.0	jung	Garbrecht Andreas
13	sg 95 E3	1.0	jung	Garbrecht Andreas
14	sg 93	0.1	jung	Garbrecht Andreas
15	sg 94 Z	0.1	jung	Garbrecht Andreas



### ***Hochbrutflugenten schwarz***

16	sg 94 SZK	1.0	jung	Garbrecht Andreas
17	g 92	0.1	jung	Garbrecht Andreas
18	sg 93	0.1	jung	Garbrecht Andreas
19	sg 94 Z	0.1	jung	Garbrecht Andreas
20	sg 93	0.1	jung	Garbrecht Andreas
21	sg 93	0.1	jung	Garbrecht Andreas

### ***Hochbrutflugenten schwarz mit Latz***

22	sg 93	1.0	jung	Garbrecht Andreas
23	sg 94 Z	1.0	jung	Garbrecht Andreas
24	sg 94 Z	0.1	jung	Garbrecht Andreas
25	sg 93	0.1	jung	Garbrecht Andreas
26	sg 93	0.1	jung	Garbrecht Andreas
27	sg 93	0.1	jung	Garbrecht Andreas
28	sg 93	0.1	jung	Garbrecht Andreas



### ***Zwergenten wildfarbig***

29 sg 94 Z 0.1 jung Garbrecht Andreas

### ***Zwergenten grobgescheckt-wildfarbig***

30 sg 94 1.0 jung Garbrecht Andreas

31 sg 95 E4 0.1 jung Garbrecht Andreas

32 sg 93 0.1 jung Garbrecht Andreas



### ***Brahma weiß-schwarzcolumbia***

33 sg 94 SZK 1.0 jung Chroust Katja

34 sg 93 1.0 jung Chroust Katja

35 g 92 1.0 jung Chroust Aimee

36 g 92 1.0 jung Chroust Aimee

37 sg 94 Z 1.0 jung Chroust Katja

38 sg 95 E5 1.0 jung Chroust Katja

39 sg 94 1.0 jung Chroust Aimee

40 hv 96 E1 1.0 jung Chroust Aimee

41 sg 93 0.1 jung Chroust Katja

42 v 97 BB 0.1 jung Chroust Katja

43 sg 94 0.1 jung Chroust Aimee

44 g 91 0.1 jung Chroust Aimee

45 0.1 jung Chroust Katja

46 sg 95 E6 0.1 jung Chroust Aimee

***Brahma gelb-schwarzcolumbia***

47	sg 94 SE2	1.0	jung	Chroust Aimee
48	leer	1.0	jung	Chroust Aimee
49	g 92	1.0	jung	Chroust Katja
50	g 92	1.0	jung	Chroust Katja
51	leer	1.0	jung	Chroust Aimee
52	leer	1.0	jung	Chroust Aimee
53	g 91	0.1	jung	Chroust Katja
54	sg 93 Z	0.1	jung	Chroust Katja
55	g 91	0.1	jung	Chroust Katja
56	g 92	0.1	jung	Chroust Aimee
57	sg 93	0.1	jung	Chroust Aimee
58	sg 93 Z	0.1	jung	Chroust Katja
59	sg 93	0.1	jung	Chroust Katja
60	g 92	0.1	jung	Chroust Aimee

***Bielefelder Kennhuhn kennsperber***

61	g 92	1.0	jung	Krause Bernd
62	sg 93	0.1	jung	Krause Bernd
63	b 90	0.1	jung	Krause Bernd
64	sg 94 Z	0.1	jung	Krause Bernd
65	sg 95 E2	0.1	jung	Krause Bernd
66	sg 93	0.1	jung	Krause Bernd



## ***New Hampshire goldbraun***

### **PR Voß Hans-Georg**

67	sg 95 E4	1.0	jung	Krumnow Luca	45 €
68	sg 94 Z	1.0	jung	Krumnow Luca	45 €
69	g 92	1.0	jung	Rieske Lothar	
70	sg 93	1.0	jung	Rieske Lothar	
71	sg 94 SZK	1.0	jung	Schönfeld Katrin	
72	sg 94 Z	1.0	jung	Schönfeld Katrin	
73	sg 93	1.0	jung	Krumnow Luca	45 €
74	g 92	1.0	jung	Krumnow Luca	45 €
75	sg 93	1.0	jung	Rieske Lothar	
76	g 92	1.0	jung	Schönfeld Katrin	
77	sg 94	1.0	jung	Schönfeld Katrin	
78	v 97 BB	1.0	jung	Krumnow Luca	45 €
79	g 92	0.1	jung	Rieske Lothar	
80	sg 95 E5	0.1	jung	Rieske Lothar	
81	sg 95 Z	0.1	jung	Schönfeld Katrin	
82	sg 94	0.1	jung	Schönfeld Katrin	
83	sg 93	0.1	jung	Krumnow Luca	
84	g 91	0.1	jung	Krumnow Luca	
85	b 90	0.1	jung	Rieske Lothar	
86	sg 93	0.1	jung	Rieske Lothar	
87	sg 94 Z	0.1	jung	Krumnow Luca	
88	hv 96 EB	0.1	jung	Krumnow Luca	

***New Hampshire goldbraun***

89	g 92	0.1	jung	Rieske Lothar
90	g 92	0.1	jung	Rieske Lothar
91	sg 95 E5	0.1	jung	Krumnow Luca
92	leer	0.1	jung	Rieske Lothar

***Zwerg-Cochin gelb*****PR Mißbach André**

93	u	1.0	jung	Poschmann Marco
94	leer	1.0	jung	Poschmann Marco
95	sg 94 Z	1.0	jung	Berger Sven
96	sg 94 Z	1.0	jung	Berger Sven
97	sg 93	1.0	jung	Poschmann Marco
98	sg 93	0.1	jung	Poschmann Marco
99	g 91	0.1	jung	Poschmann Marco
100	sg 94 Z	0.1	jung	Berger Sven
101	sg 95 E2	0.1	jung	Berger Sven
102	g 92	0.1	jung	Poschmann Marco
103	sg 94	0.1	jung	Poschmann Marco
104	hv 96 EB	0.1	jung	Berger Sven
105	g 92	0.1	jung	Poschmann Marco
106	sg 93	0.1	jung	Poschmann Marco

***Zwerg-Cochin rot***

107	b 90	1.0	jung	Poschmann Marco
-----	------	-----	------	-----------------

**Zwerg-Cochin gelb-gesperbert**

108	leer	1.0	jung	Poschmann Marco
109	sg 94 E2	1.0	jung	Poschmann Marco
110	g 92	1.0	alt	Poschmann Marco
111	sg 94 Z	0.1	jung	Poschmann Marco
112	sg 93	0.1	jung	Poschmann Marco

**Zwerg-Cochin perlgrau-gesperbert**

113	sg 94 Z	1.0	jung	Poschmann Marco
114	b 90	1.0	jung	Poschmann Marco
115	g 92	1.0	jung	Poschmann Marco
116	sg 94 E4	0.1	jung	Poschmann Marco
117	g 92	0.1	jung	Poschmann Marco

**Zwerg-Cochin birkenfarbig**

118	g 91	1.0	jung	Poschmann Marco
-----	------	-----	------	-----------------

**Zwerg-Cochin weiß-schwarzcolumbia**

119	b 90	0.1	jung	Poschmann Marco
-----	------	-----	------	-----------------

**Zwerg-Cochin silber-weizenfarbig**

120	sg 95 E3	0.1	jung	Berger Sven
-----	----------	-----	------	-------------

**Zwerg-Cochin bobtailfarbig**

121	g 92	1.0	jung	Berger Sven
122	u	1.0	jung	Berger Sven
123	sg 93	1.0	jung	Berger Sven
124	sg 94 E6	0.1	jung	Berger Sven
125	u	0.1	jung	Berger Sven
126	sg 94 Z	0.1	jung	Berger Sven
127	sg 93	0.1	jung	Berger Sven





### ***Federfüssige Zwerghühner gold-porzellanfarbig***

128	u	1.0	jung	Seidel Mike
129	g 91	1.0	jung	Seidel Mike
130	g 92	0.1	jung	Seidel Mike
131	u	0.1	jung	Seidel Mike

### ***Federfüssige Zwerghühner zitron-porzellanfarbig***

132	g 91	1.0	jung	Seidel Mike
-----	------	-----	------	-------------



### ***Deutsche Zwerg-Wyandotten rebhuhnfarbig-gebändert***

#### **PR Förstera Horst**

133	sg 94 Z	1.0	jung	Sperling Michael
134	sg 93	1.0	jung	Sperling Michael
135	b 90	0.1	jung	Sperling Michael
136	sg 93	0.1	jung	Sperling Michael
137	b 90	0.1	jung	Sperling Michael
138	sg 94 Z	0.1	jung	Sperling Michael
139	g 91	0.1	jung	Sperling Michael
140	v 97 BB	0.1	jung	Sperling Michael
141	sg 94	0.1	jung	Sperling Michael
142	b 90	0.1	jung	Sperling Michael

### ***Deutsche Zwerg-Wyandotten silberfarbig-gebändert***

143	hv 96 EB	1.0	jung	Hagen Sandy
-----	----------	-----	------	-------------

## ***Deutsche Zwerg-Wyandotten silberfarbig-gebändert***

144	sg 93	0.1	jung	Hagen Sandy
145	sg 94 Z	0.1	jung	Hagen Sandy
146	sg 93	0.1	jung	Hagen Sandy
147	sg 93	0.1	jung	Hagen Sandy
148	g 92	0.1	jung	Hagen Sandy
149	sg 93	0.1	jung	Hagen Sandy



## ***Zwerg-Welsumer rost-rebhuhnfarbig***

**PR Mißbach André**

150	b 90	1.0	jung	Schönfeld Katrin
151	v 97 BB	1.0	jung	Schönfeld Katrin
152	u	1.0	jung	Settmacher Jörg
153	u	1.0	jung	Settmacher Jörg
154	sg 94 Z	1.0	jung	Selent Anna
155	sg 93	1.0	jung	Schönfeld Katrin
156	sg 95 Z	1.0	jung	Schönfeld Katrin
157	b 90	0.1	jung	Selent Anna
158	sg 95 E1	0.1	jung	Selent Anna
159	sg 93	0.1	jung	Schönfeld Katrin
160	sg 94 SZK	0.1	jung	Schönfeld Katrin
161	g 91	0.1	jung	Settmacher Jörg
162	g 92	0.1	jung	Settmacher Jörg
163	sg 94 Z	0.1	jung	Selent Anna
164	u	0.1	jung	Selent Anna

**Zwerg-Welsumer rost-rebhuhnfarbig**

165 sg 94 Z 0.1 jung Schönfeld Katrin

**Japanische Legewachtel braun-wildfarbig**

166 sg 93 1.0 jung Saldsieder Karina

167 sg 94 E5 1.0 jung Saldsieder Karina

168 sg 93 1.0 jung Saldsieder Karina

169 g 92 0.1 jung Saldsieder Karina

170 g 92 0.1 jung Saldsieder Karina

171 g 92 0.1 jung Saldsieder Karina

**Japanische Legewachtel silber-wildfarbig**

172 hv 96 EB 1.0 jung Berger Sven

173 sg 93 SZK 1.0 jung Berger Sven

174 g 92 1.0 jung Saldsieder Karina

175 g 92 1.0 jung Saldsieder Karina

176 sg 94 Z 0.1 jung Berger Sven

177 b 90 0.1 jung Berger Sven

178 g 92 0.1 jung Saldsieder Karina

179 sg 94 Z 0.1 jung Saldsieder Karina

180 g 91 0.1 jung Berger Sven

181 u 0.1 jung Berger Sven

182 sg 93 0.1 jung Saldsieder Karina

**Japanische Legewachtel weiß**

183 sg 93 1.0 jung Saldsieder Karina

184 sg 94 Z 1.0 jung Saldsieder Karina

**Japanische Legewachtel weiß**

185	g 92	0.1	jung	Saldsieder Karina
186	sg 94 SZK	0.1	jung	Saldsieder Karina

**Stellerkröpfer rot****PR Schingen, Dr. Hans**

187	g 92	1.0	alt	Schulz Detlef
188	sg 94 E6	1.0	alt	Schulz Detlef
189	sg 93	1.0	alt	Schulz Detlef
190	g 92	1.0	alt	Schulz Detlef

**Stellerkröpfer rot mit weißer Schnippe**

191	g 92	0.1	alt	Schulz Detlef
-----	------	-----	-----	---------------

**Mondain gelb**

192	sg 95 E3	1.0	jung	Bettge Karl-Heinz	
193	g 91	1.0	alt	Bettge Karl-Heinz	45 €
194	sg 94 SZK	0.1	jung	Bettge Karl-Heinz	45 €

**Texaner kennfarbig dunkel**

195	hv 96 E4	1.0	jung	Bettge Karl-Heinz	
196	sg 94	1.0	jung	Bettge Karl-Heinz	30 €

***Texaner kennfarbig dunkel***

197	sg 93	1.0	jung	Bettge Karl-Heinz	30 €
-----	-------	-----	------	-------------------	------

***Texaner schwarz (0.1)***

198	g 92	0.1	jung	Bettge Karl-Heinz	30 €
-----	------	-----	------	-------------------	------

199	sg 94	0.1	jung	Bettge Karl-Heinz	30 €
-----	-------	-----	------	-------------------	------

200	v 97 LVE	0.1	jung	Bettge Karl-Heinz	
-----	----------	-----	------	-------------------	--

201	sg 93	0.1	jung	Bettge Karl-Heinz	30 €
-----	-------	-----	------	-------------------	------

***Texaner blau mit Binden (0.1)***

202	sg 94 SZK	0.1	jung	Bettge Karl-Heinz	30 €
-----	-----------	-----	------	-------------------	------

***Texaner rotfahl (0.1)***

203	sg 93	0.1	jung	Bettge Karl-Heinz	
-----	-------	-----	------	-------------------	--

***Luchstaube weißschwingig blau-weißgeschuppt***

204	sg 94 Z	1.0	jung	Schumacher Holger	
-----	---------	-----	------	-------------------	--

205	sg 93	1.0	jung	Schumacher Holger	
-----	-------	-----	------	-------------------	--

206	sg 95 Z	1.0	alt	Schumacher Holger	
-----	---------	-----	-----	-------------------	--

207	sg 93	0.1	jung	Schumacher Holger	
-----	-------	-----	------	-------------------	--

208	g 91	0.1	jung	Schumacher Holger	
-----	------	-----	------	-------------------	--

209	sg 95 E5	0.1	jung	Schumacher Holger	
-----	----------	-----	------	-------------------	--

210	sg 93	0.1	alt	Schumacher Holger	
-----	-------	-----	-----	-------------------	--

***Lahore schwarz***

211	g 92	1.0	jung	Hagen Sandy	
-----	------	-----	------	-------------	--

**Lahore schwarz**

212	leer	0.1	jung	Hagen Sandy
213	sg 95 Z	0.1	jung	Hagen Sandy

**Giant Homer blau mit schwarzen Binden**

214	hv 96 EB	1.0	jung	Garbrecht Klaus
215	sg 94	1.0	jung	Garbrecht Klaus
216	sg 94	1.0	jung	Garbrecht Klaus
217	u	1.0	jung	Garbrecht Klaus
218	g 92	0.1	jung	Garbrecht Klaus
219	sg 95 Z	0.1	jung	Garbrecht Klaus
220	sg 94 Z	0.1	jung	Garbrecht Klaus
221	sg 93	0.1	jung	Garbrecht Klaus

**Giant Homer schwarz**

222	sg 94	1.0	jung	Garbrecht Klaus
223	g 92	1.0	jung	Garbrecht Klaus
224	sg 95 E5	1.0	jung	Garbrecht Klaus
225	g 91	1.0	jung	Garbrecht Klaus
226	sg 94	1.0	jung	Garbrecht Klaus
227	sg 93	0.1	jung	Garbrecht Klaus
228	sg 94	0.1	jung	Garbrecht Klaus
229	sg 95 Z	0.1	jung	Garbrecht Klaus
230	v 97 BB	0.1	jung	Garbrecht Klaus
231	sg 94	0.1	jung	Garbrecht Klaus



### ***Arabische Trommeltaube gelb-atlasfarbig***

#### **PR Westphal Benno**

232	sg 93	1.0	jung	Sperling Helmut
233	sg 95 E4	1.0	jung	Sperling Helmut
234	g 91	1.0	jung	Niechziol Klaus
235	sg 93	1.0	jung	Niechziol Klaus
236	g 91	1.0	jung	Sperling Helmut
237	sg 94 Z	1.0	jung	Sperling Helmut
238	g 91	1.0	jung	Niechziol Klaus
239	sg 94 Z	1.0	jung	Sperling Helmut
240	sg 93	1.0	alt	Sperling Helmut
241	sg 94 Z	0.1	jung	Sperling Helmut
242	sg 95 Z	0.1	jung	Sperling Helmut
243	b 90	0.1	jung	Niechziol Klaus
244	g 91	0.1	jung	Niechziol Klaus
245	sg 94 SZK	0.1	jung	Sperling Helmut
246	sg 94	0.1	jung	Sperling Helmut
247	sg 93	0.1	jung	Niechziol Klaus
248	sg 94	0.1	jung	Sperling Helmut
249	hv 96 KVE	0.1	alt	Sperling Helmut

### ***Arabische Trommeltaube dominant gelb***

250	sg 93	1.0	jung	Garbrecht Andreas
251	sg 94 Z	1.0	jung	Garbrecht Andreas
252	sg 95 E3	1.0	jung	Garbrecht Andreas

**Arabische Trommeltaube dominant gelb**

253	sg 93	0.1	jung	Garbrecht Andreas
254	g 91	0.1	jung	Garbrecht Andreas
255	sg 93	0.1	jung	Garbrecht Andreas

**Altenburger Trommeltaube schwarz**

256	sg 93	1.0	jung	Sperling Helmut
257	sg 94	1.0	jung	Sperling Helmut
258	sg 94	1.0	jung	Sperling Helmut
259	sg 95 Z	1.0	jung	Sperling Helmut
260	sg 94	1.0	jung	Sperling Helmut
261	hv 96 EB	1.0	alt	Sperling Helmut
262	sg 93	0.1	jung	Sperling Helmut
263	sg 93	0.1	jung	Sperling Helmut
264	sg 94 Z	0.1	jung	Sperling Helmut
265	sg 94	0.1	jung	Sperling Helmut
266	sg 93	0.1	jung	Sperling Helmut
267	sg 95 E6	0.1	alt	Sperling Helmut
268	sg 94	0.1	alt	Sperling Helmut

**Altenburger Trommeltaube dominant rot**

269	g 91	1.0	jung	Kadasch Ingo
270	sg 93	1.0	alt	Kadasch Ingo
271	sg 95 Z	0.1	jung	Kadasch Ingo
272	hv 96 E2	0.1	alt	Kadasch Ingo



***Altenburger Trommeltaube rotfahl***

273	sg 93	1.0	jung	Kadasch Ingo
274	sg 94	1.0	alt	Kadasch Ingo
275	sg 95 Z	1.0	alt	Kadasch Ingo
276	sg 94	1.0	alt	Kadasch Ingo
277	sg 95 Z	1.0	alt	Kadasch Ingo
278	sg 93	0.1	jung	Kadasch Ingo
279	sg 95 E5	0.1	jung	Kadasch Ingo
280	sg 94 SZK	0.1	jung	Kadasch Ingo
281	sg 93	0.1	jung	Kadasch Ingo
282	sg 93	0.1	jung	Kadasch Ingo
283	hv 96 E2	0.1	alt	Kadasch Ingo
284	sg 94	0.1	alt	Kadasch Ingo
285	sg 94	0.1	alt	Kadasch Ingo

***Altenburger Trommeltaube erbsgelb (gelbfahl)***

286	sg 94	1.0	jung	Kadasch Ingo
287	sg 94	1.0	jung	Kadasch Ingo
288	sg 94 Z	1.0	jung	Niechziol Klaus
289	hv 96 BB	1.0	jung	Kadasch Ingo
290	sg 95 Z	1.0	jung	Kadasch Ingo
291	sg 93	1.0	alt	Kadasch Ingo
292	sg 94	1.0	alt	Kadasch Ingo
293	sg 94 Z	1.0	alt	Niechziol Klaus
294	sg 93	1.0	alt	Kadasch Ingo
295	sg 95 E5	1.0	alt	Kadasch Ingo
296	sg 94 Z	1.0	alt	Kadasch Ingo
297	sg 93	0.1	jung	Kadasch Ingo

***Altenburger Trommeltaube erbsgelb (gelbfahl)***

298	sg 93	0.1	jung	Kadasch Ingo
299	sg 94 SZK	0.1	jung	Niechziol Klaus
300	sg 93	0.1	jung	Niechziol Klaus
301	sg 95 Z	0.1	alt	Kadasch Ingo
302	hv 96 E1	0.1	alt	Niechziol Klaus
303	sg 94	0.1	alt	Kadasch Ingo

***Indische Pfautauben schwarzschwänzig*****PR Schingen, Dr. Hans**

304	g 92	1.0	alt	Schneider Thomas
305	g 91	1.0	jung	Schneider Thomas
306	sg 94 Z	1.0	alt	Schneider Thomas
307	sg 93	0.1	jung	Schneider Thomas
308	sg 93	0.1	jung	Schneider Thomas
309	sg 94 SZK	0.1	jung	Schneider Thomas

***Pfautauben schwarz***

310	g 92	0.1	alt	Seidel Mike
311	g 92	0.1	alt	Seidel Mike

***Pfautauben blau mit schwarzen Binden***

312	g 92	0.1	jung	Seidel Mike
313	sg 94 Z	0.1	jung	Seidel Mike

***Pfautauben blau-gehämmert***

314 sg 94 Z 1.0 jung Seidel Mike

315 sg 93 0.1 jung Seidel Mike

***Pfautauben blau-schimmel***

316 sg 95 E2 1.0 jung Seidel Mike

317 sg 93 1.0 alt Seidel Mike

318 b 90 0.1 jung Seidel Mike

319 g 91 0.1 jung Seidel Mike

320 g 92 0.1 jung Seidel Mike

321 g 92 0.1 alt Seidel Mike

***Pfautauben schwarz-gescheckt***

322 hv 96 E1 0.1 jung Seidel Mike

323 sg 95 Z 0.1 alt Seidel Mike

***Kölner Tümmeler hellgrau-dunkelgesäumt*****PR Voß Hans-Georg**

324 sg 94 1.0 alt Krenz Nick

325 sg 95 Z 1.0 alt Krenz Nick

326 sg 94 1.0 alt Krenz Nick

327 sg 95 E2 0.1 alt Krenz Nick

328 sg 94 0.1 alt Krenz Nick

329 sg 93 0.1 alt Krenz Nick



***Deutscher Schautippler kupfer***

330	sg 94 SZK	1.0	jung	Garbrecht Andreas
331	sg 94	1.0	jung	Garbrecht Andreas
332	hv 96 LVE	0.1	jung	Garbrecht Andreas
333	sg 93	0.1	jung	Garbrecht Andreas
334	sg 94	0.1	jung	Garbrecht Andreas
335	sg 95 Z	0.1	jung	Garbrecht Andreas
336	sg 94	0.1	jung	Garbrecht Andreas
337	sg 93	0.1	jung	Garbrecht Andreas

***Deutscher Schautippler schwarz-gescheckt***

338	sg 93	1.0	jung	Garbrecht Andreas
339	sg 94 Z	1.0	jung	Garbrecht Andreas
340	g 92	1.0	jung	Garbrecht Andreas
341	sg 93	0.1	jung	Garbrecht Andreas
342	sg 93	0.1	jung	Garbrecht Andreas
343	sg 95 E4	0.1	jung	Garbrecht Andreas
344	sg 93 SZK	0.1	jung	Garbrecht Andreas
345	g 92	0.1	jung	Garbrecht Andreas

***Schöneberger Streifige rotstreifig***

346	sg 95 E1	1.0	alt	Krenz Nick
347	sg 93	1.0	alt	Krenz Nick
348	g 92	0.1	alt	Krenz Nick
349	sg 94 Z	0.1	alt	Krenz Nick
350	sg 93	0.1	jung	Krenz Nick

*Jugendabteilung***Zwerg-Cochin schwarz**

351	sg 93	1.0	jung	Poschmann Tyra Mari
352	g 91	1.0	jung	Poschmann Tyra Mari
353	b 90	1.0	jung	Poschmann Tyra Mari
354	g 91	1.0	jung	Poschmann Tyra Mari
355	g 91	0.1	jung	Poschmann Tyra Mari
356	sg 93 E6	0.1	jung	Poschmann Tyra Mari
357	g 91	0.1	jung	Poschmann Tyra Mari
358	g 92 Z	0.1	jung	Poschmann Tyra Mari

**Federfüssige Zwerghühner gold-blauporzellanfarbig**

359	u	1.0	jung	Seidel Melvin
360	leer	1.0	jung	Seidel Melvin
361	sg 93 Z	1.0	jung	Seidel Melvin
362	g 92	0.1	jung	Seidel Melvin
363	sg 93	0.1	jung	Seidel Melvin
364	g 91	0.1	jung	Seidel Melvin
365	sg 94 E3	0.1	jung	Seidel Melvin
366	sg 93 Z	0.1	jung	Seidel Melvin
367	g 91	0.1	jung	Seidel Melvin
368	g 91	0.1	jung	Seidel Melvin

**Federfüssige Zwerghühner gold-blauporzellanfarbig**

369	g 92	0.1	jung	Seidel Melvin
370	g 91	0.1	jung	Seidel Melvin

**Deutsche Zwerg-Wyandotten schwarz**

371	b 90	1.0	jung	Selent Fynn
372	sg 94 Z	0.1	jung	Selent Fynn
373	sg 94	0.1	jung	Selent Fynn
374	sg 95 E1	0.1	jung	Selent Fynn

**Altenburger Trommeltaube schwarz****PR Schingen,Dr. Hans**

375	sg 95 E6	1.0	jung	Seidel Melvin
376	sg 93	0.1	jung	Seidel Melvin
377	sg 94 Z	0.1	jung	Seidel Melvin

**Altenburger Trommeltaube schwarz-getigert**

378	sg 94 Z	1.0	jung	Seidel Melvin
379	sg 93	0.1	jung	Seidel Melvin

**Altenburger Trommeltaube schwarz-gescheckt**

380	g 92	0.1	jung	Seidel Melvin
381	g 92	0.1	jung	Seidel Melvin

***Pfautauben schwarz***

382 sg 94 Z 0.1 jung Seidel Melvin

383 leer 0.1 jung Seidel Melvin

***Pfautauben schwarz-getigert***

384 sg 93 1.0 jung Seidel Melvin

385 leer 0.1 jung Seidel Melvin

386 sg 93 0.1 jung Seidel Melvin

***Pfautauben schwarz-gescheckt***

387 sg 95 SZ3 0.1 alt Seidel Melvin

*Sonderschau "Rasse"****Japanische Legewachtel braun-wildfarbig*****PR Mißbach André**

388	g 91	1.0	jung	Selent Anna
389	sg 93	0.1	jung	Selent Anna
390	g 92	0.1	jung	Selent Anna
391	sg 94 E5	0.1	jung	Selent Anna
392	sg 93	0.1	jung	Selent Anna

***Luchstaube weißschwingig blau-weißgeschuppt***

393	sg 93	0.1	alt	Schumacher Holger
-----	-------	-----	-----	-------------------



# Ausstellerverzeichnis

Eingangs-Nr.	Aussteller
1	Krumnow Luca, Dorfstraße 58, 16845 Sieversdorf, 01520/6479100
2	Greve Wolfgang, Heinrich-Heine Str.5, 16945 Meyenburg, 0162/7787246
3	Krause Pia Sophie, Grabower Dorfstraße 11a, 16909 Heiligengrabe OT Grabow, 0172/1895158
4	Krause Friedrich-Wilhelm, Blumenthaler Straße 6, 16909 Heiligengrabe OT Grabow,0172/1895158
5	Spieß Nicklas, Potsdamer Straße. 2, 14712 Rathenow, 0172/1790725
6	Kühling Tobi, Tonkital 10, 19348 Perleberg, 0152/07469933
7	Kühling Max, Tonkital 10, 19348 Perleberg, 0152/07469933
8	Kühling ZGM Katja u. Andre, Tonkital 10, 19348 Perleberg, 0152/07469933
9	Riese Lothar, Meyenburger Tor 69, 16928 Pritzwalk, 03395/304512
10	Dwinger Janine, Töpferstraße 27, 19336 Bad Wilsnack, 0152/57191042
11	Schönfeld Katrin, Hauptstraße 39, 16928 Buchholz, 03395/302107
12	Schönfeld Rainer, Hauptstraße 39, 16928 Buchholz, 03395/302107
13	Schönfeld Horst, Obere Dorfstra.14, 16928 Groß Pankow, 033983/70486
14	Bismark Sina Marie, Meyenburger Tor 69a, 16928 Pritzwalk, 03395/304512
15	Emmerich Andrea, Viesecker Str.17, 19336 Plattenburg,
16	Steinbach Anneliese, Rosenwinkler Straße 1, 16909 Grabow, 033984/70257
17	Linke Detlef, Rosenwinkler Straße 1, 16909 Grabow, 033984/70257

# Aussteller

## Allgemeine Sparte

### B

Berger	Sven	Weinbergstraße 8	19336 Bad Wilsnack	
Bettge	Karl-Heinz	Grunauer Weg 109	14712 Rathenow	03385/505664
Beyer	Horst	Schweinricher Str. 10	16909 Wittstock	0174/3237447

### C

Chroust	Aimee	Am See 8	39524 Kamern	01723261142
Chroust	Katja	Am See 8	39524 Kamern	01723261142

### G

Garbrecht	Andreas	Staßburger Straße 13	16928 Pritzwalk	
Garbrecht	Klaus	Straßburger Straße 23	16928 Pritzwalk	

### H

Hagen	Sandy	Mühlenstrasse 4	19386 Lübz	01520/3177889
-------	-------	-----------------	------------	---------------

### K

Kadasch	Ingo	Langnower Ausbau 2	16928 Langnow	033984704227
Krause	Bernd	Grabower Wiesenweg 2	16909 Heiligengrabe	033984/70526
Krenz	Nick	Ackerfelder Dorfstraße 3a	16909 Ackerfelde	01622388053
Krumnow	Luca	Dorfstraße 58	16845 Sieversdorf	015206474100

### N

Niechziol	Klaus	Wilhelm-Pieck-Str.21	16866 Demerthin	0162/71711107
-----------	-------	----------------------	-----------------	---------------

### P

Peters	Remo	Zum Burghof 22	16909 Horst	03398471423
Poschmann	Marco	Töpferstraße 27	19336 Bad Wilsnack	015257191042

### R

Rieske	Lothar	Meyenburger Tor 69	16928 Pritzwalk	03395304512
--------	--------	--------------------	-----------------	-------------

### S

Saldsieder	Karina	Schönhagener Str. 34	16928 Pritzwalk	03395/401870
Schneider	Thomas	Str. d. Solidarität 31	16909 Blumenthal	
Schönfeld	Katrin	Hauptstraße 39	16928 Buchholz	03395302107
Schulz	Detlef	Reepergang 9	16928 Pritzwalk	03395/303875
Schumacher	Holger	Blumenthaler Straße 10	16909 Grabow	03398470590
Seidel	Mike	Bölzker Straße 16a	16928 Bölzke	01736107855
Selent	Anna	Straße der Einheit 1	16909 Heiligengrabe	01728803599
Settmacher	Jörg	Siedlung 18A	16909 Blumenthal	0172/3536151
Sperling	Helmut	Woltersdorfer Weg 4	16866 Schönebeck	03395307237
Sperling	Michael	Woltersdorfer Weg 4	16866 Schönebeck	03395307237

## Jugendschau

### P

Poschmann	Tyra Mari	Töpferstraße 27	19336 Bad Wilsnack	015257191042
-----------	-----------	-----------------	--------------------	--------------

### S

Seidel	Melvin	Bölzker Straße 16a	16928 Bölzke	
Selent	Fynn	Straße der Einheit 1	16909 Heiligengrabe	01728803599

# Sonderschau

**S**

Selent

Anna

Straße der Einheit 1

16909 Heiligengrabe

01728803599